

Foto1: merozoitos intraeritrocitarios de *Rangelia vitalii*. Barra= 10  $\mu$ m.



Foto 2: formas parasitarias libres en el plasma (flecha). Barra= 10  $\mu$ m.

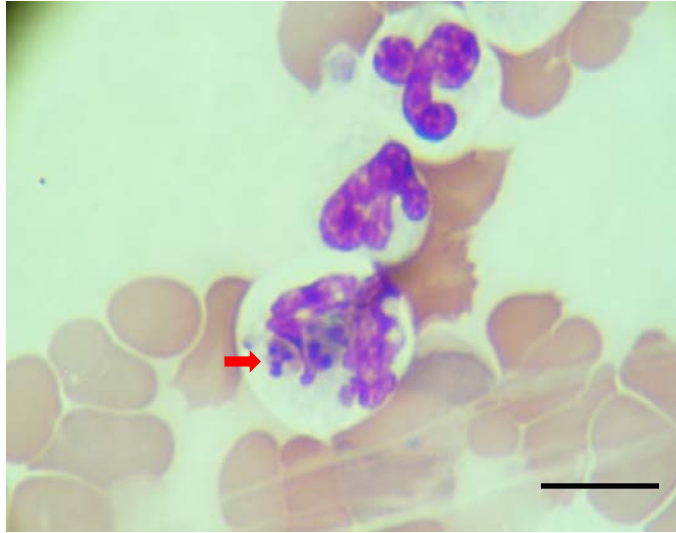


Foto 3: formas parásitas dentro de un neutrófilo (flecha). Barra= 10  $\mu$ m.



Foto 4: Manifestación característica de la rangeliosis canina: Orejas sangrantes (*nambiuvú*).

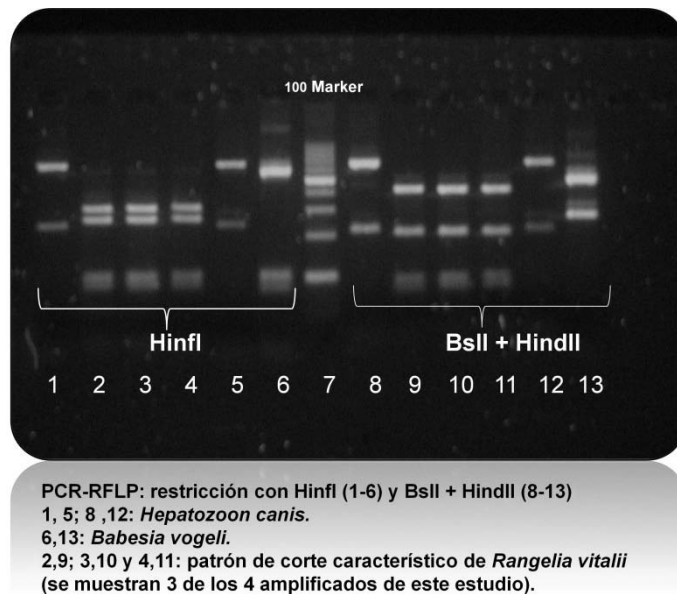


Figura 1. Corte con enzimas de restricción del producto de amplificación por PCR, que pone en evidencia el patrón de corte característico para diferentes especies de patógenos que afectan al perro.